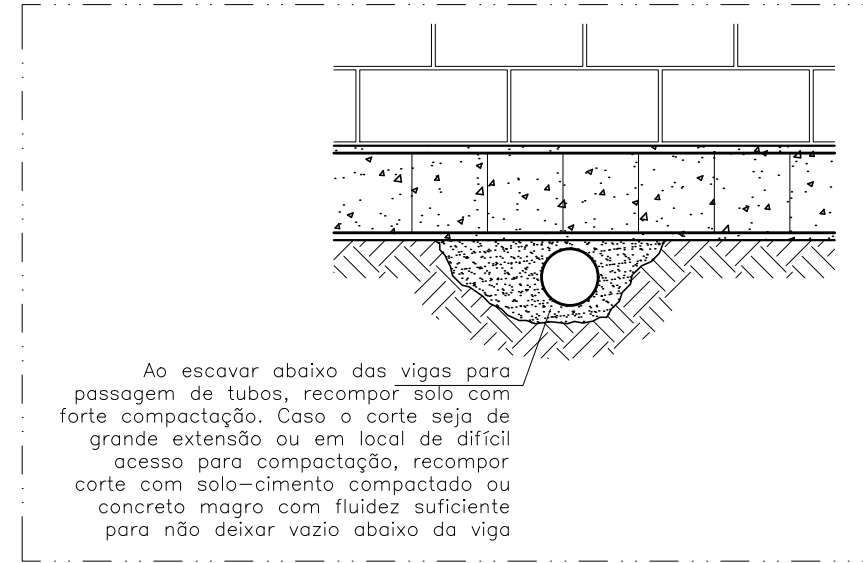


PLANTA BAIXA FUNDAÇÃO

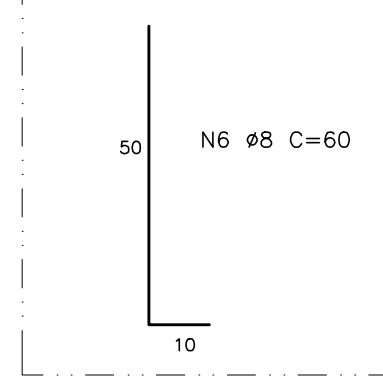
ESCALA 1:50



TUBULAÇÃO ABAIXO DA FUNDAÇÃO.

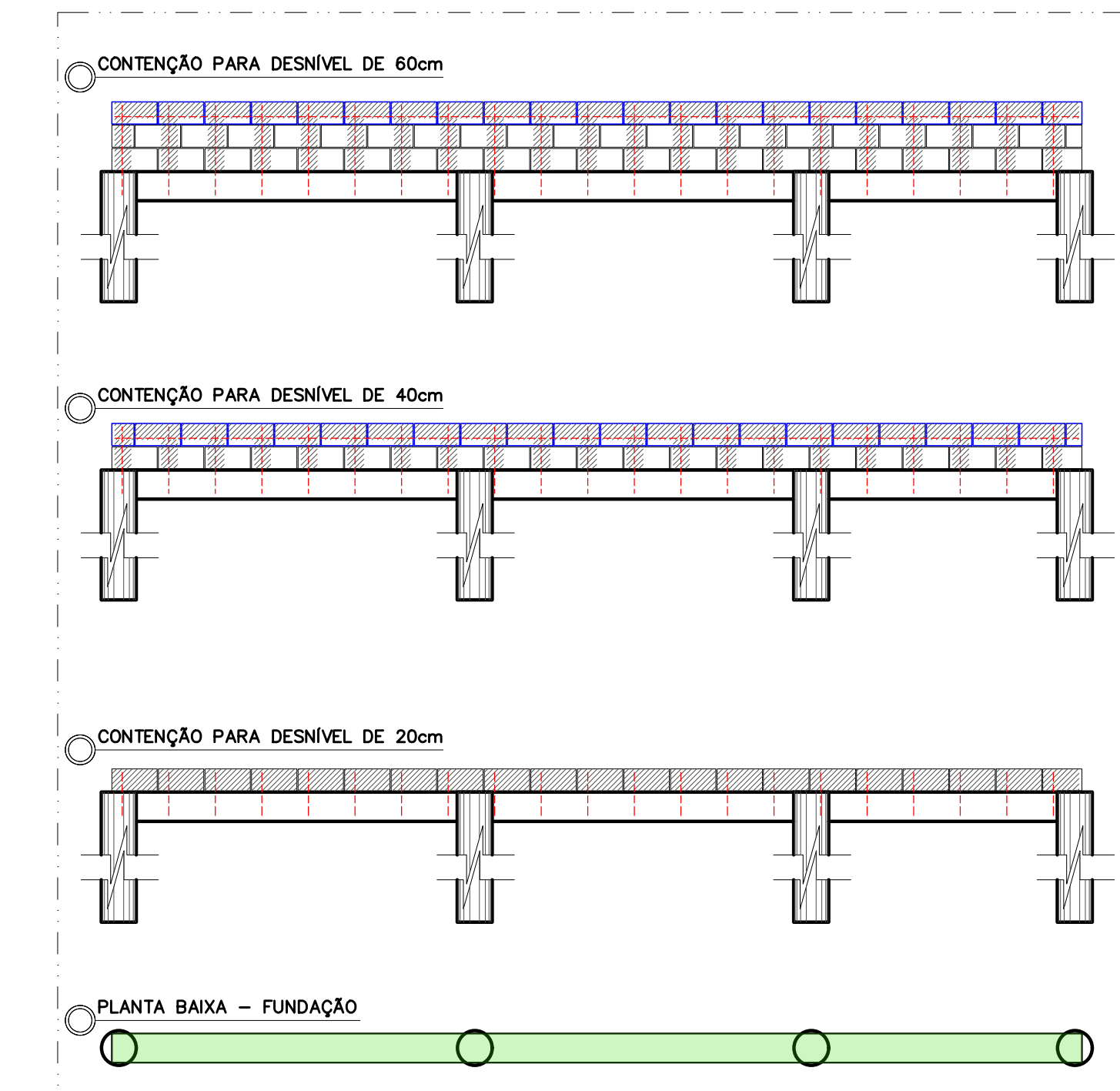
8/ ESCALA

DEIXAR CHUMBADOR NO EIXO DOS PONTOS DE GRAUTE INDICADOS EM PLANTA



ARMAÇÃO GRAUTE

ESCALA 1:12,5

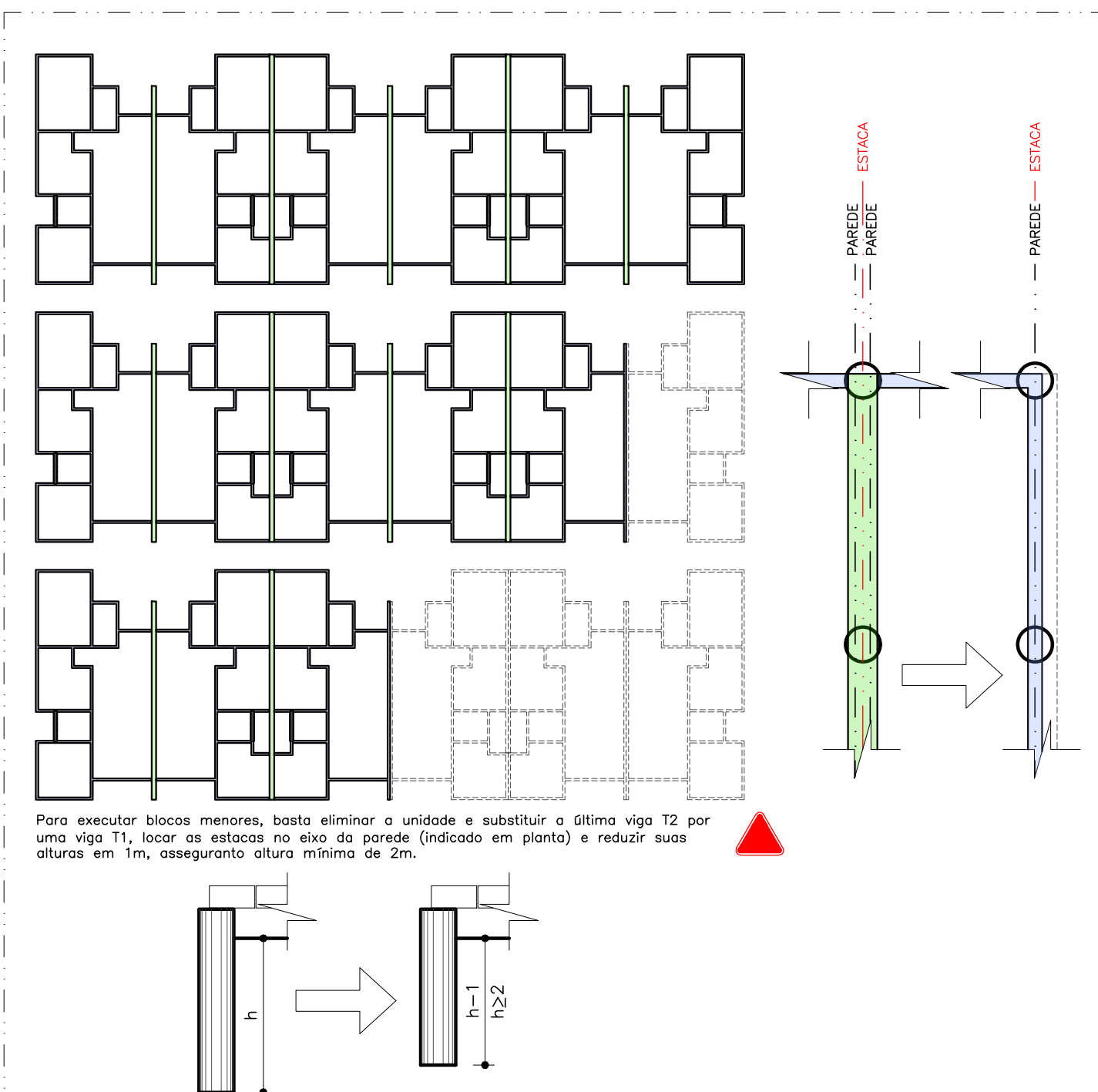


PLANTA BAIXA - FUNDAÇÃO

ESCALA 1:50

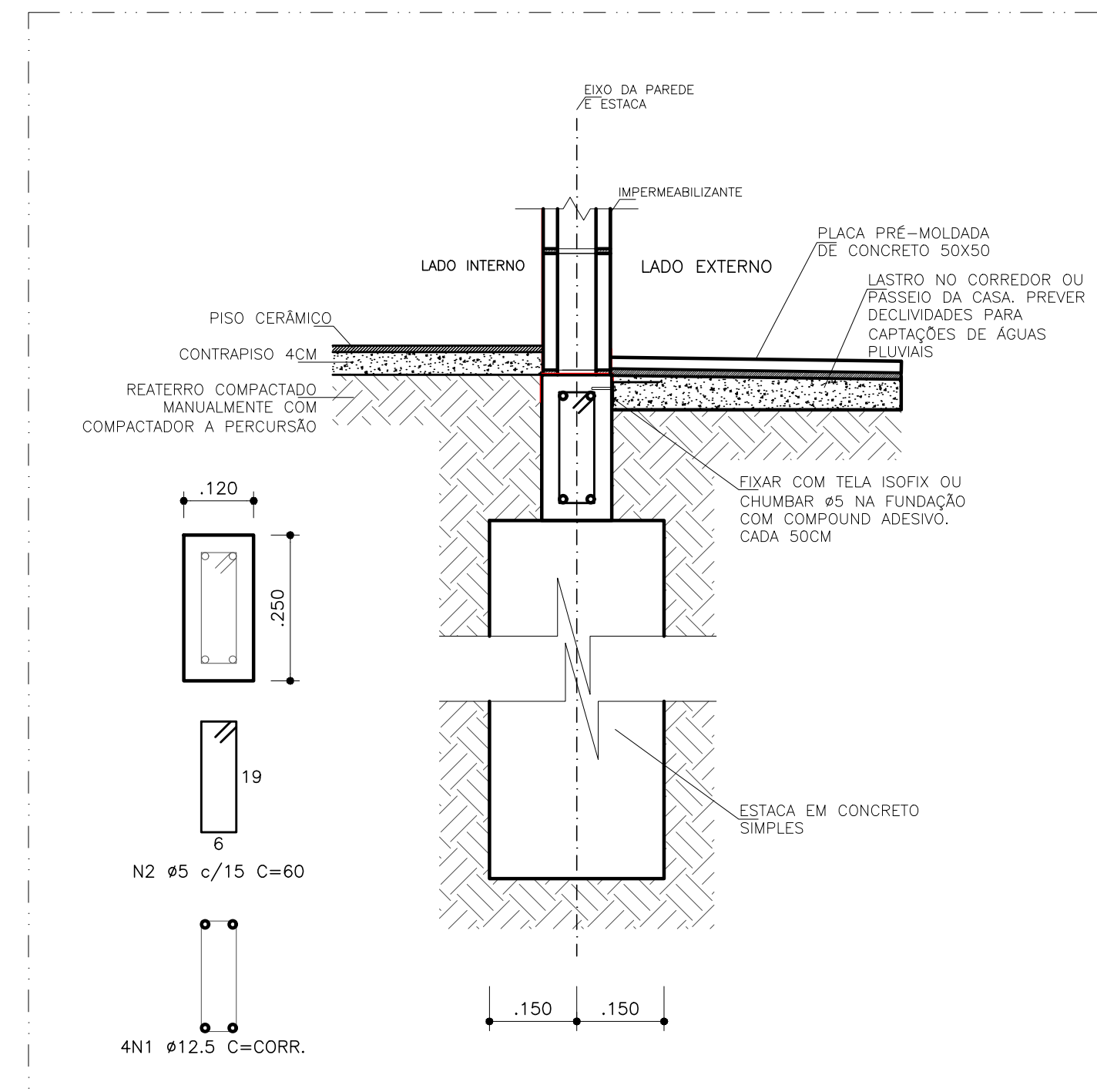
VISTA LATERAL GERAL - CONTENÇÕES

ESCALA 1:50



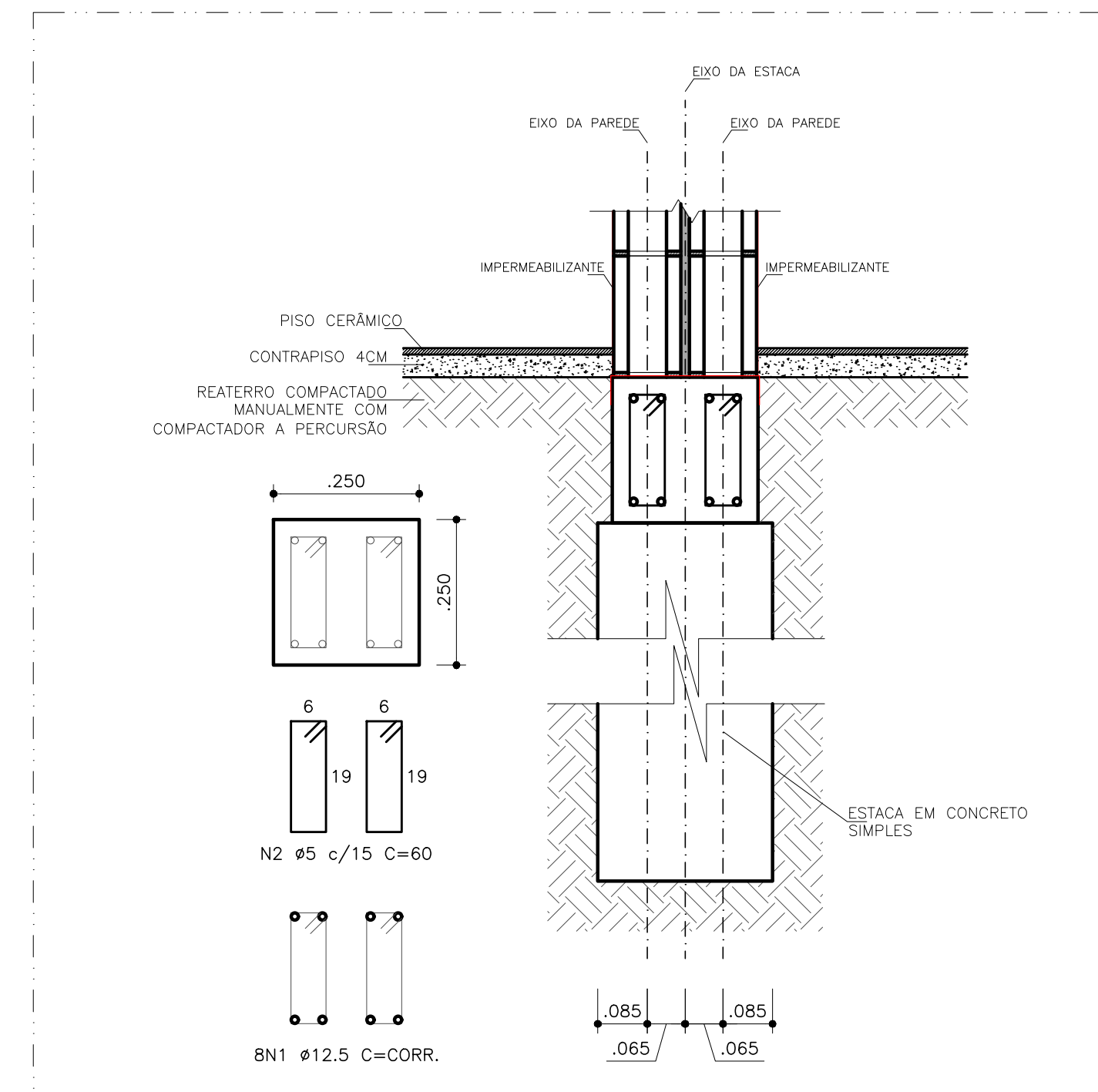
DETALHE - MODULAÇÃO DE BLOCOS

8/ ESCALA



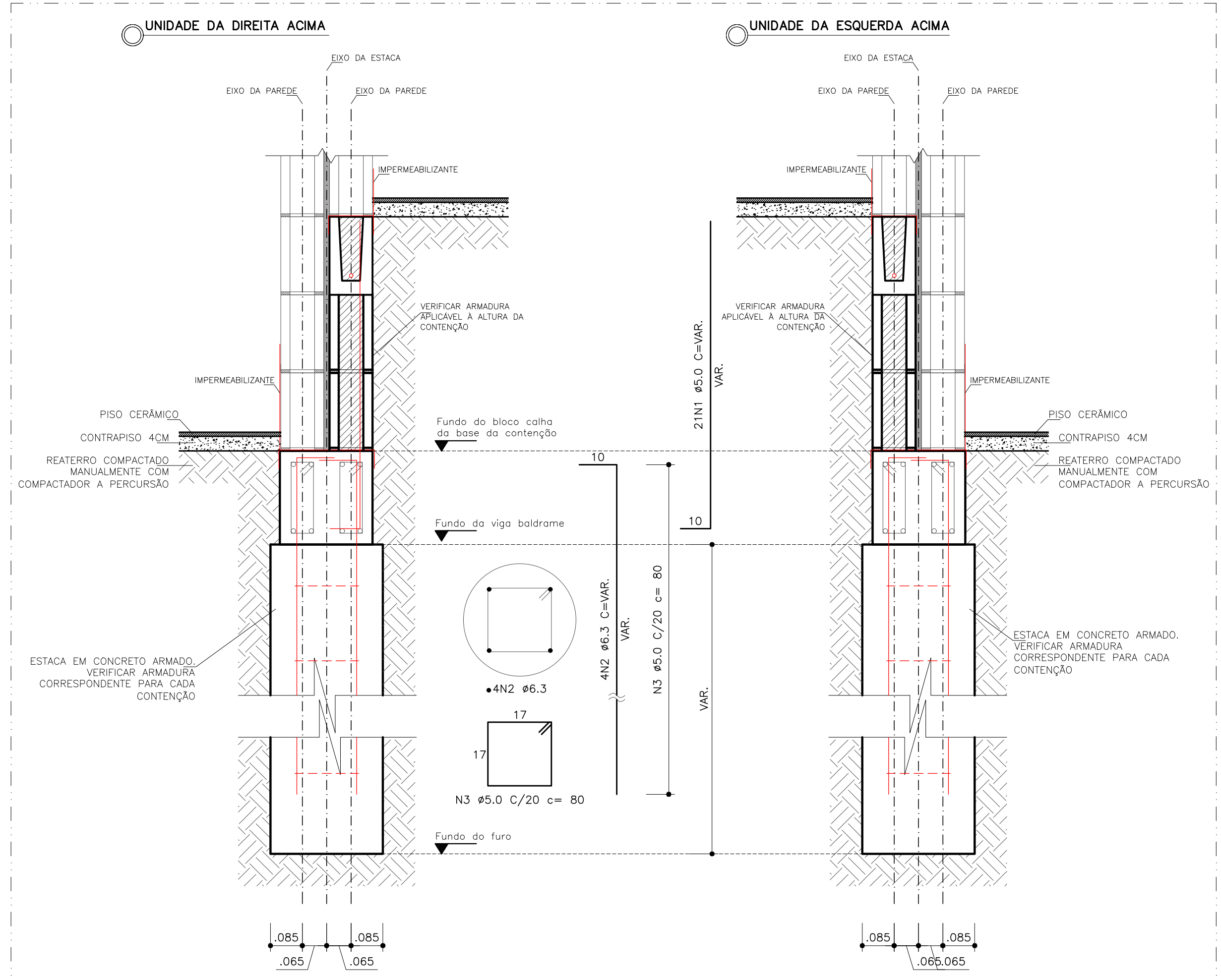
DETALHE - SEÇÃO TIPO 1

ESCALA 1:50



DETALHE - SEÇÃO TIPO 2 - NÍVEIS IGUAIS ENTRE UNIDADES


ESCALA 1:50



DETALHE - SEÇÃO TIPO 2 - NÍVEIS DIFERENTES ENTRE UNIDADES

ESCALA 1:50

- NOTAS:
1. Resistência do Concreto:
    - 1.1. Vigas: Fck 25MPa;
    - 1.2. Graute: Fck 30MPa;
    - 1.3. Estacas: Fck 20MPa;
  2. Cobrimento 3cm;
  3. Slump 10-22;
  4. A locação foi feita considerando a origem no limite da arquitetura;
  5. Os pontos de esgoto e drenagem devem ser posicionados antes da concretagem da fundação, POR BAIXO DA VIGA BALDRAME.
  6. Os pontos de ÁGUA FRIA, caso necessitem atravessar verticalmente a estrutura da fundação, devem ser ENCAMIÇADOS.
  7. Instalações elétricas de piso podem ser feitas por baixo da fundação, atravessando-a verticalmente quando necessário, ou podem ser embutidas abaixo do contrapiso. Para tal, executar saídas de tubulações elétricas lateralmente nos pés das paredes, além de embutir paralelamente os tubos e manter um cobrimento mínimo do contrapiso.
  8. Melhor concreto após início da pega, e promover cura úmida para minimizar fissuras por retração. Utilizar sacos ou manta geotêxtil para manter umidade.
  9. Nas vigas baldrame, deixar esperas de graute da alvenaria estrutural durante concretagem da fundação. As esperas podem ser chumbadas posteriormente, com furo de 12cm.
  10. Impermeabilizar logo da fundação conforme indicações em cortes. Zona mínima de impermeabilização de fundação deve ser toda a área de contato com paredes.

PROPRIETÁRIA		LUGGI ALAGOINHAS				
 CONSTRUTORA E INCORPORADORA		PROJETO DE FUNDAÇÕES				
		BLOCO DE 6, 5 e 3 CASAS 3Q				
		PLANTAS, SEÇÕES E DETALHES				
NCA Construtora Ltda. – ME		ND DA FOLHA	REVISÃO	DATA	ESCALA	
LOCALIZAÇÃO		01/01	00	SETEMBRO/2023		1:50
RUA CONSELHEIRO JUNQUEIRA		PEDRO DUAL RUIZ ARRILLO				
LAGOA CAVALADA DO MATO, SIN		END. COS				
ALAGOINHAS / BA		CREA RJ 1010-BA				
REVISÃO	MODIFICAÇÕES	DATA	DESENHO	PROJETO	APROVADO	
01	EMISSÃO FINAL	04/09/2023	LUGGI RUIZ	LUGGI RUIZ	RAFAEL	
DOCUMENTO						
LUGGIALA-FUND-BLOCOS3Q-PE-01-R00						